

SCRIBE 180X45 U 伺服电机型

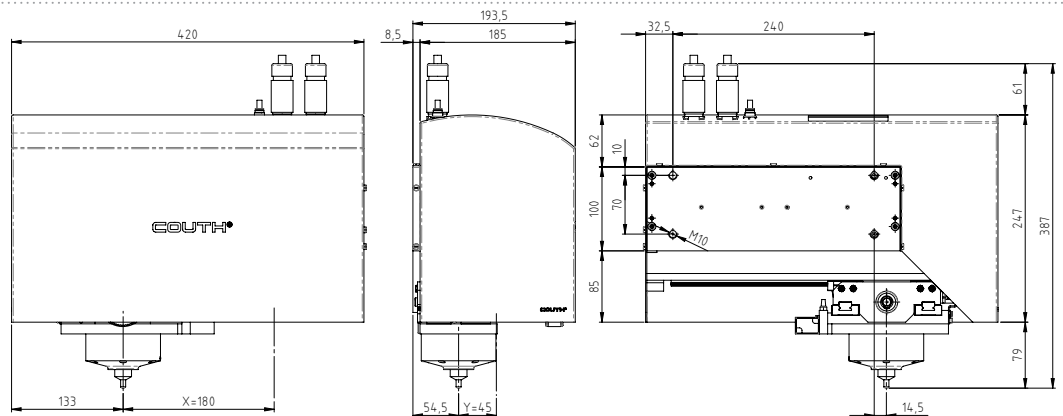
集成式·划刻式

- 划刻式标刻机，静音、紧凑、标刻深、速度快，专为集成到生产线上而设计。能满足工件的后续处理要求（喷砂、机械加工、磨削、喷漆等），以及应用于汽车行业VIN标刻。



优势

- 静音，改善工作环境，提高操作者的舒适度。
- 标刻深度大，可达0.5 mm。
- 速度快，适用于各种材料的标刻，硬度最高可达62 HRC。
- 可靠性高，可不间断生产，维护成本低。
- 组件品质优良，可靠性高，持久性好。
- 用编码器验证标刻信息。
- 圆柱型连接器，便于拆装。



范围	尺寸 (mm)			重量	深度
	X x Y	长	宽		
180 x 45	285	188.5	313.5	14	0.5mm

特点

- 180x45 mm标刻范围。
- 标刻深度可达0.5 mm。
- 最高可用6 bar气压。
- 速度可达12字符/秒。
- 材料最大硬度可达62 HRC。
- 字符尺寸可调范围大，从0.1 mm到整个标刻区域。
- 可标刻字母、数字、LOGO、DATAMATRIX™码、QR码等。
- R63标刻头。
- 可使用不同类型的标刻针。
- 可伸缩防护板系统。
- 内置编码器验证标刻信息。
- 内置圆柱型连接器，便于维护。
- 2.5 m柔性线缆，长度可订制。
- 与COUTH伺服电机型控制器连接，可集成到生产线上（更多信息，请参阅其他技术资料）。
- 支持PC版编辑软件。